



なつみずき

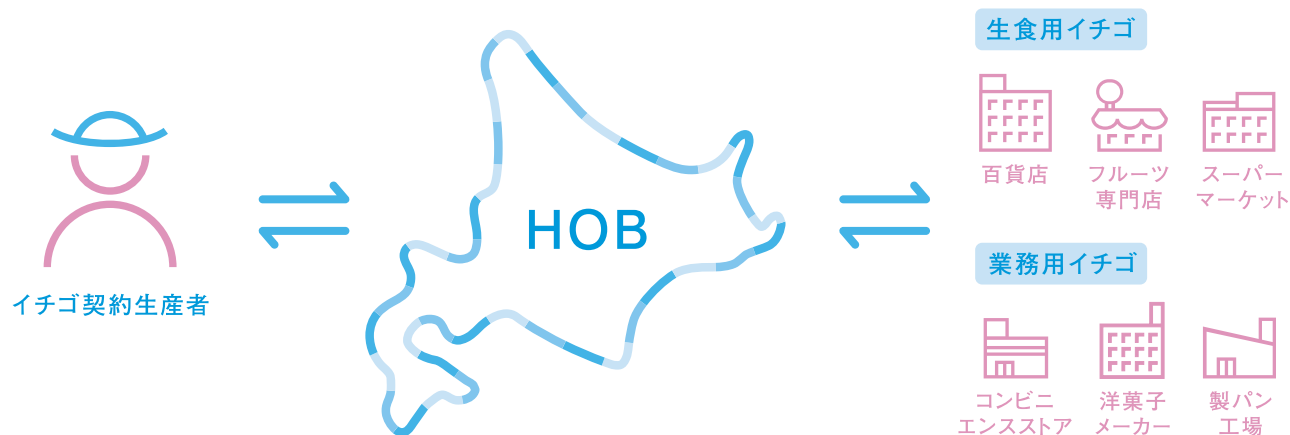
夏瑞



株式会社ホーブ

## ABOUT わたしたちについて

生産のこと。流通のこと。  
イチゴの市場を熟知しています。



### ワンストップ

の生産体制

HOBだからこそ実現する  
品種開発から苗の育成、  
出荷までの一貫性。

### 農業

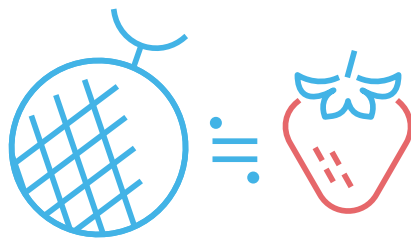
の活性化

北海道から農業の  
技術面をサポート。

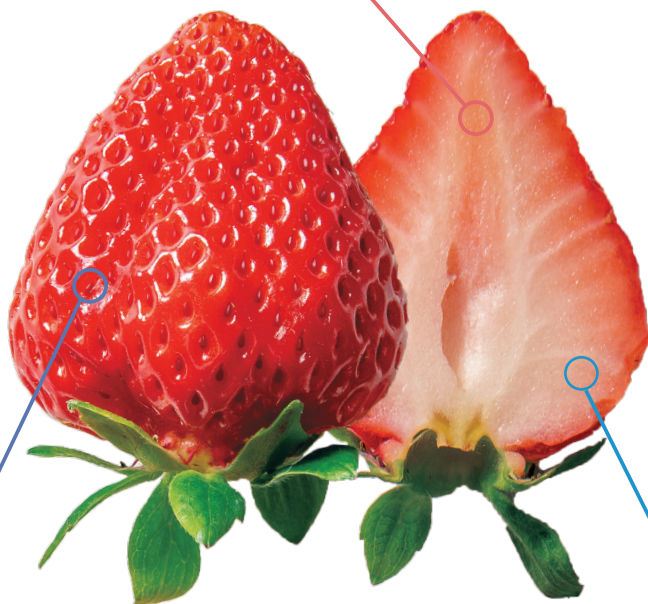
甘

収穫初期の糖度はかなり高め。

これまでの酸味の強い夏秋イチゴのイメージをくつがえます。



メロン並みの糖度になることも



(※夏瑞プレミアムの実寸サイズ)

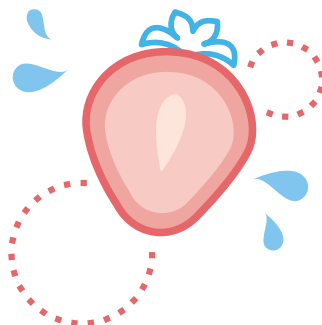
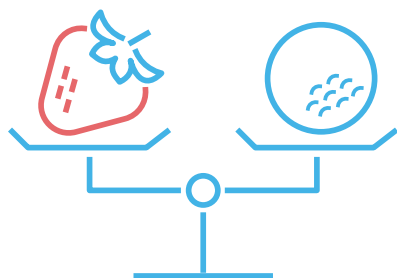
大玉

一番果、二番果では40～50gを超える  
ゴルフボールのような大玉が実ります。

果汁

みずみずしい

ジューシーな食感で香りも良く、  
夏の生食用として注目されている品種です。



## POINT 2

## 6月中旬～11月まで収穫、出荷が可能

出荷初め頃に収穫される大玉の果実を「夏瑞」、  
その他のサイズを「なつみずき」と名付けて、生食用として販売しています。



夏瑞プレミアム

40g 以上

6月中旬～7月中旬頃



夏瑞ロイヤル

30～40g 未満

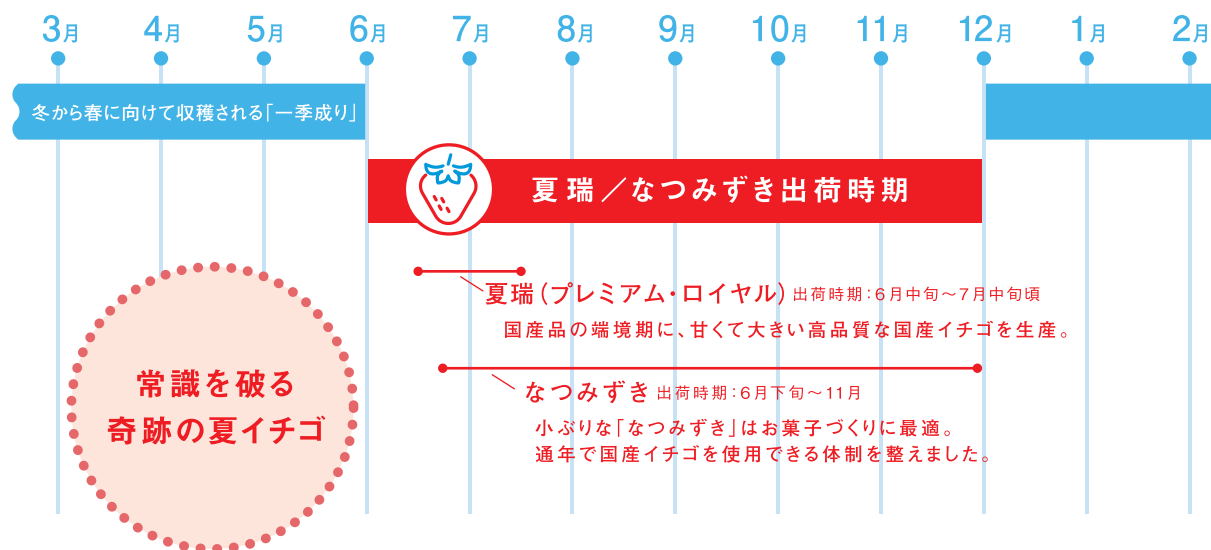
6月中旬～7月中旬頃



なつみずき

30g 未満

6月下旬～11月



一般的に冬から春（12月～6月）にかけて収穫時期を迎えるイチゴ。  
夏瑞／なつみずきは、夏から秋（6月中旬～11月）にかけて出荷が可能です。  
国産品の端境期に、品質の高いイチゴをお届けします。



## 実績ご紹介

# 1 ギフトなどの生食用から製菓材料まで、幅広くお取引しています！

### 実績概略

2014年 ----- 品種登録出願

- 弊社中富良野研究農場での試験栽培  
及び札幌百貨店での試験販売を開始

2016年 -----

- 第1回目の夏瑞フェアを開催（札幌百貨店）
- 関東圏の百貨店で取扱い開始
- 道内及び関東圏の量販店で取扱い開始

### 品種登録完了

- 第2回目の夏瑞フェアを開催（札幌） ----- 2017年
- 関東圏の百貨店で取扱いが本格化

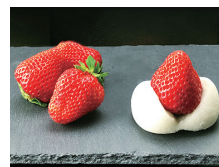
2018年 -----

- ふるさと納税での取扱い開始
- 都内ホテル・和洋菓子店での取扱い開始
- 関東圏での取扱い拡大

- レストラン・日本食でのデザート ----- 2019年  
需要が高まる

- ギフト発送の取扱い開始 ----- 2020年
- 関西の量販店で取扱い開始

現在に至る



## 2 2018年より東神楽町のふるさと納税 返礼品に「夏瑞」が選ばれています！



ふるさとチョイス（配送先：全国）

申込期間：4月1日～6月30日

発送期間：6月中旬～7月中旬

<https://www.furusato-tax.jp/city/product/01453>



さとふる（配送先：全国）

申込期間：4月1日～6月30日

発送期間：6月中旬～7月中旬

<https://www.satofull.jp/town-higashikagura-hokkaido/>



## 商品一覧

形・色つや・香りを守るため、収穫や輸送の際に傷みを出さないよう、一粒ひと粒丁寧に梱包してお届けいたします。

### 納品荷姿(生食用)



夏瑞プレミアム パック入り



夏瑞プレミアム 20粒箱入



なつみずき 100gパック



夏瑞ロイヤル パック入り



夏瑞ロイヤル 24粒箱入



なつみずき 200gパック

### 納品荷姿(業務用)



20玉入り



24玉入り



30玉入り



## なつみずき

北海道生まれ、北海道育ち。  
夏に旬を迎えるイチゴです。

「夏瑞／なつみずき」は北海道東神楽町で誕生。



[本社]

〔物流センター〕6月中旬～11月まで稼働